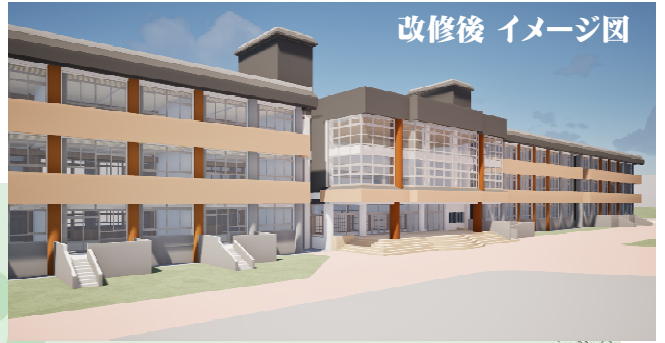


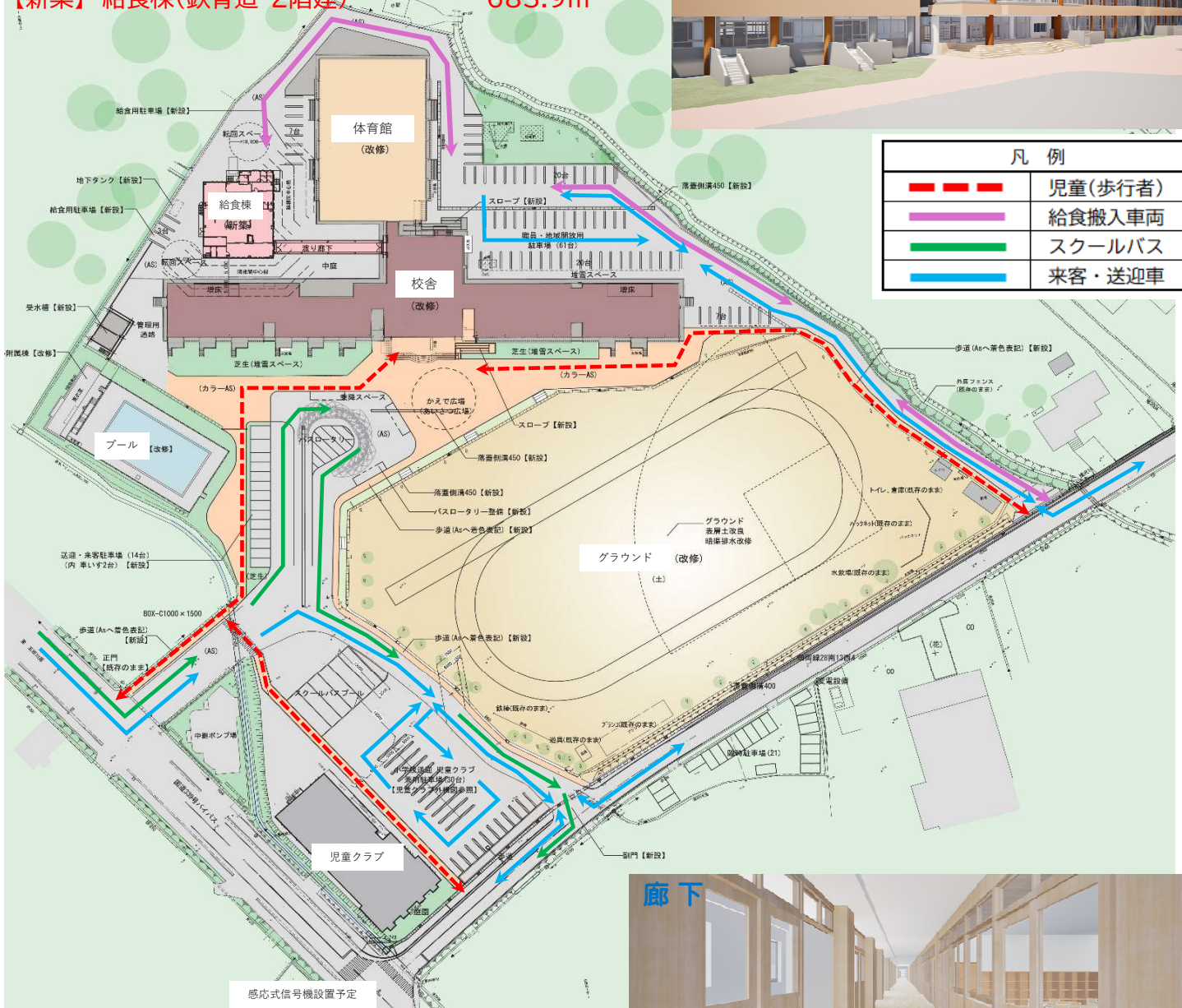
統合小学校「板柳小学校」長寿命化改修工事

建物概要

- 【改修】校舎棟(鉄筋コンクリート造他・3階建) 5,213.3㎡
- 【改修】体育館(鉄骨造他・1階建) 1,199.5㎡
- 【改修】プール附属棟(木造・1階建) 64.2㎡
- 【新築】給食棟(鉄骨造・2階建) 683.9㎡



改修後 イメージ図



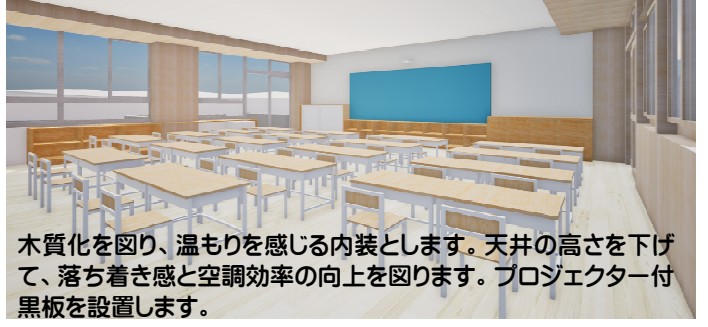
凡 例	
	児童(歩行者)
	給食搬入車両
	スクールバス
	来客・送迎車

【主な改修内容】

- ・屋上は全面防水改修し、外装は、外壁ひびわれを補修のうえ全面塗り替えを行い、外部建具はサッシ交換とペアガラス設置による断熱改修を実施。
- ・体育館の屋根は、断熱カバー工法により新設し、防水性・遮熱性・断熱性の向上を図り、床も改修する。
- ・内装は全面改修、エレベータの新設、バリアフリー化改修、劣化部位の修繕、特別支援教室を拡充する。
- ・照明LED化、高圧受電設備(キュービクル)更新、非常用発電機の整備、ライフラインの更新、老朽化設備の更新。
- ・体育館や特別教室へのエアコン設置、冷暖房等の空調設備更新、トイレ洋式化等の更新、バリアフリートイレの整備。
- ・駐車場整備、バスロータリー整備、歩道の整備、玄関スロープ設置、プール改修、グラウンド改修を実施。



廊下
廊下に面した普通教室側の壁は、室内窓とし、廊下の閉塞感軽減、採光確保、授業の見える化を図ります。北側の一部に教材教具室を増築し、教室数と児童数の増加に対応します。



教室
木質化を図り、温もりを感じる内装とします。天井の高さを下げて、落ち着き感と空調効率の向上を図ります。プロジェクター付黒板を設置します。