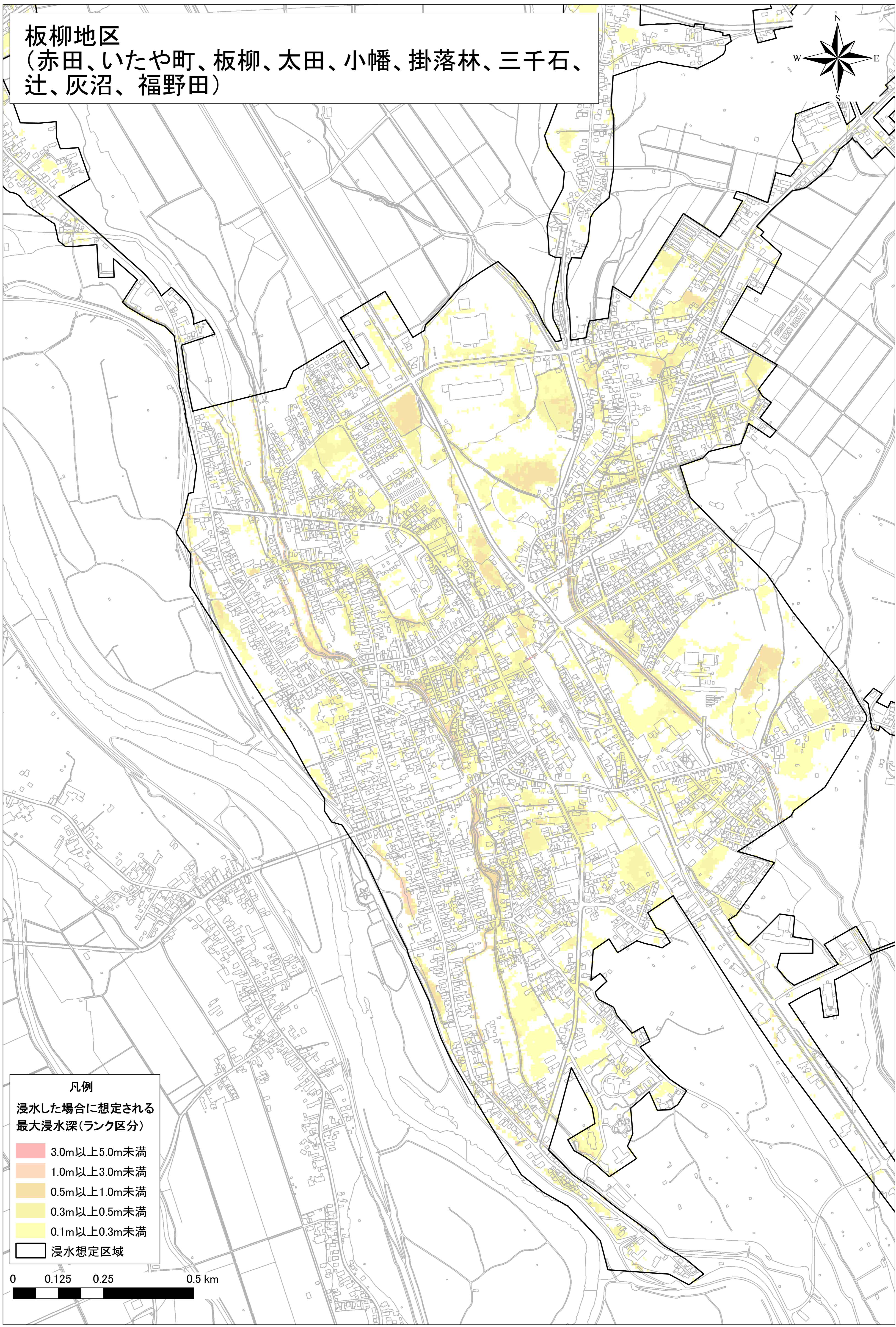
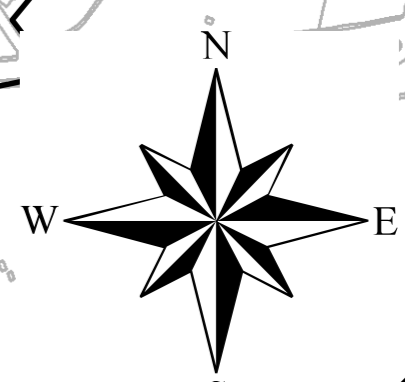


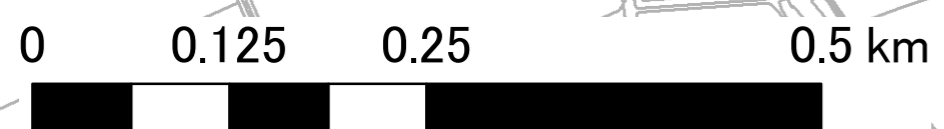
板柳地区  
(赤田、いたや町、板柳、太田、小幡、掛落林、三千石、  
辻、灰沼、福野田)



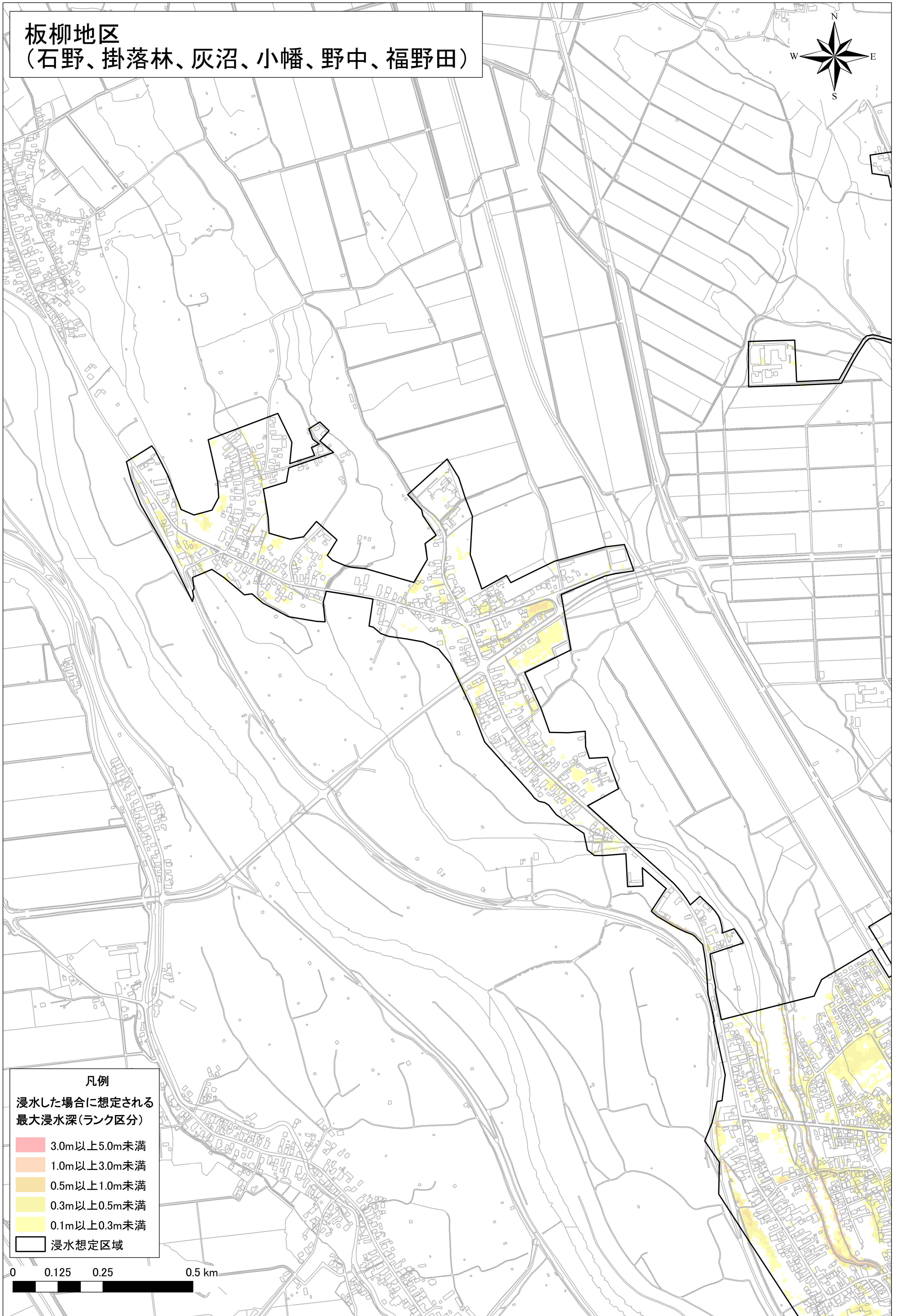
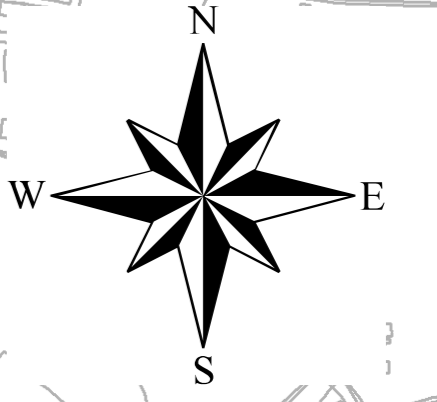
凡例

浸水した場合に想定される  
最大浸水深(ランク区分)

	3.0m以上5.0m未満
	1.0m以上3.0m未満
	0.5m以上1.0m未満
	0.3m以上0.5m未満
	0.1m以上0.3m未満
	浸水想定区域



板柳地区  
(石野、掛落林、灰沼、小幡、野中、福野田)



凡例

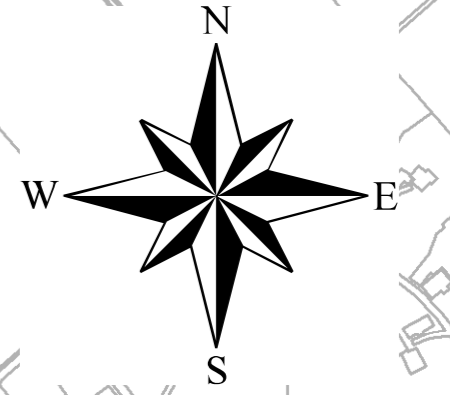
浸水した場合に想定される  
最大浸水深(ランク区分)

- 3.0m以上5.0m未満
- 1.0m以上3.0m未満
- 0.5m以上1.0m未満
- 0.3m以上0.5m未満
- 0.1m以上0.3m未満
- 浸水想定区域

0 0.125 0.25 0.5 km

# 板柳地区

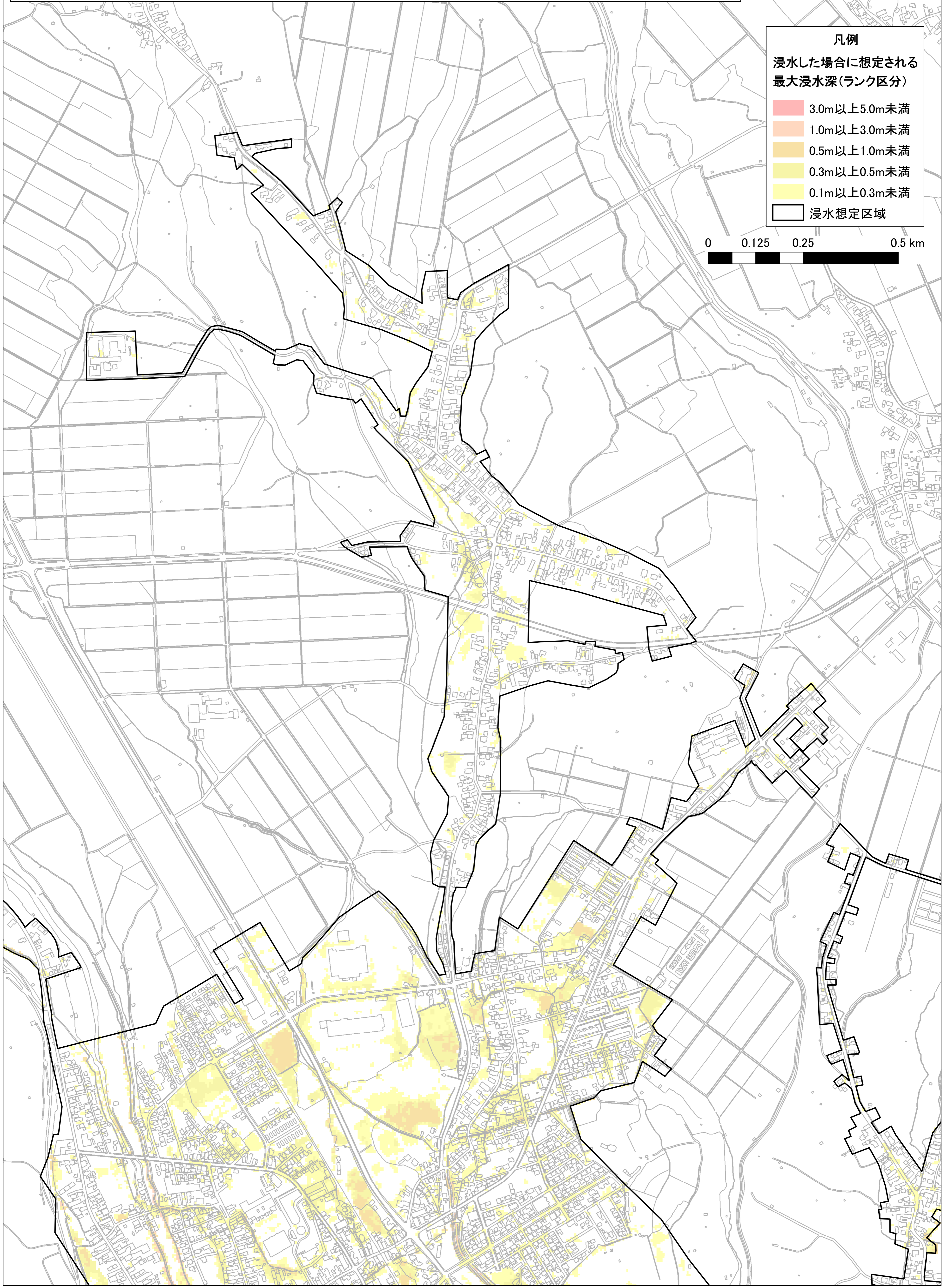
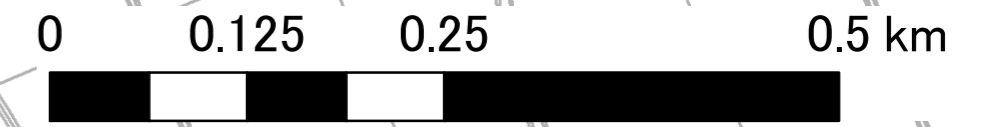
(赤田、いたや町、石野、板柳、太田、灰沼、三千石、長野、野中、深味、福野田)



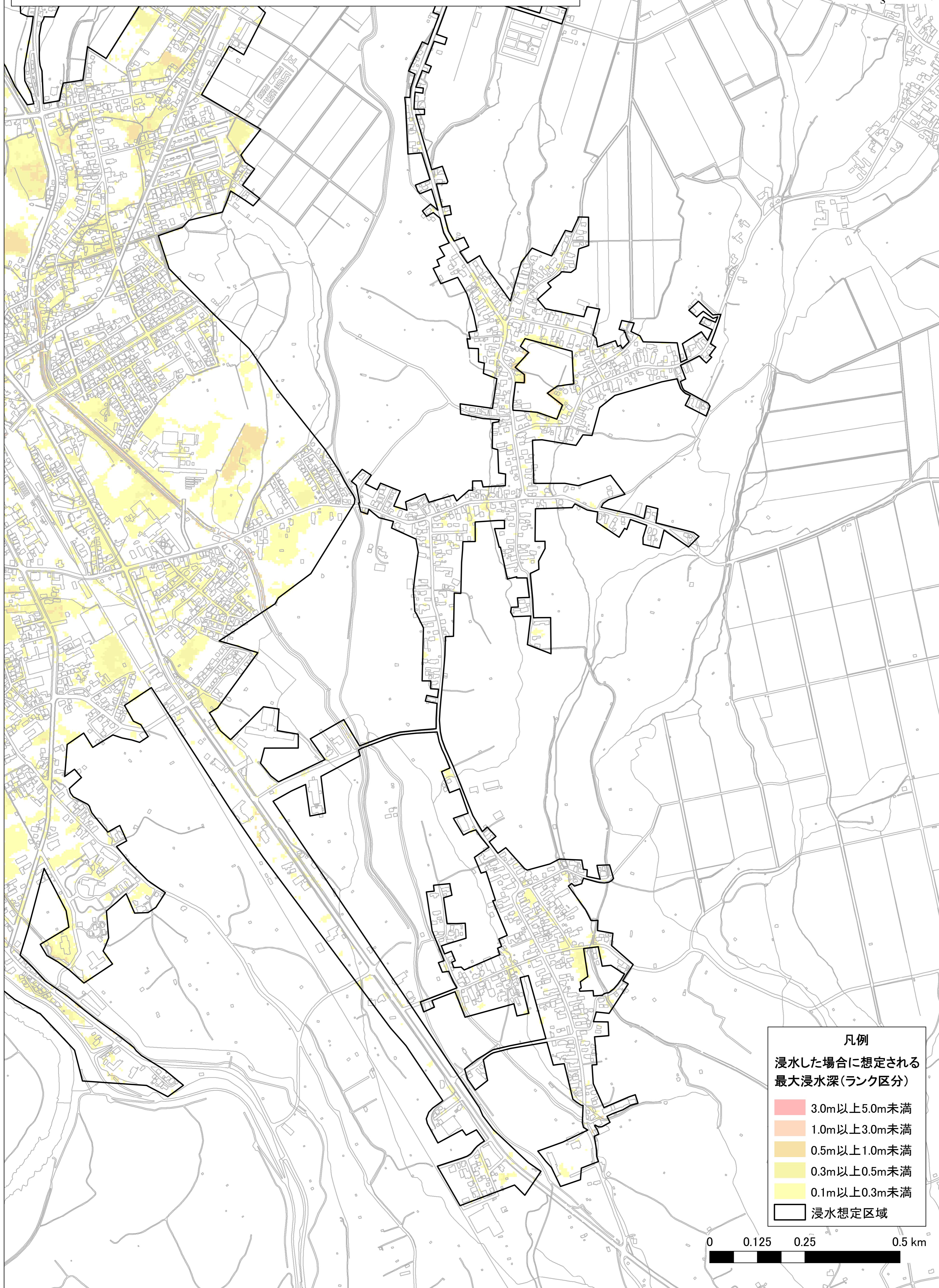
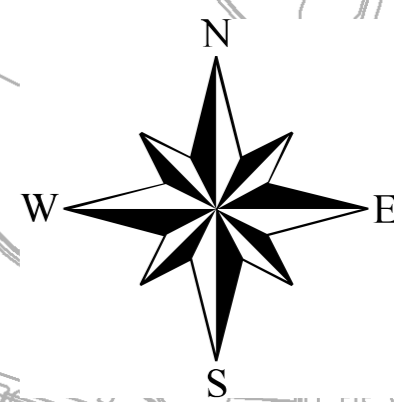
凡例

浸水した場合に想定される  
最大浸水深(ランク区分)

3.0m以上5.0m未満
1.0m以上3.0m未満
0.5m以上1.0m未満
0.3m以上0.5m未満
0.1m以上0.3m未満
浸水想定区域



畑岡地区  
(赤田、いたや町、板柳、太田、三千石、辻、長野、  
深味、福野田、横沢)



凡例  
浸水した場合に想定される  
最大浸水深(ランク区分)

3.0m以上5.0m未満
1.0m以上3.0m未満
0.5m以上1.0m未満
0.3m以上0.5m未満
0.1m以上0.3m未満
浸水想定区域